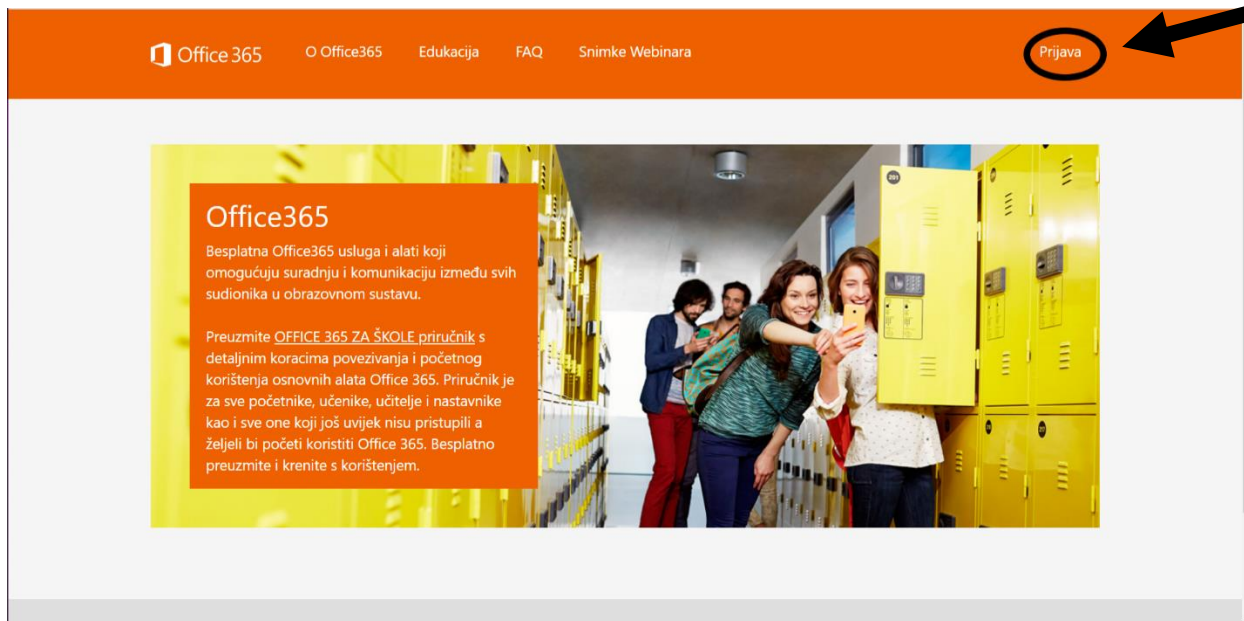
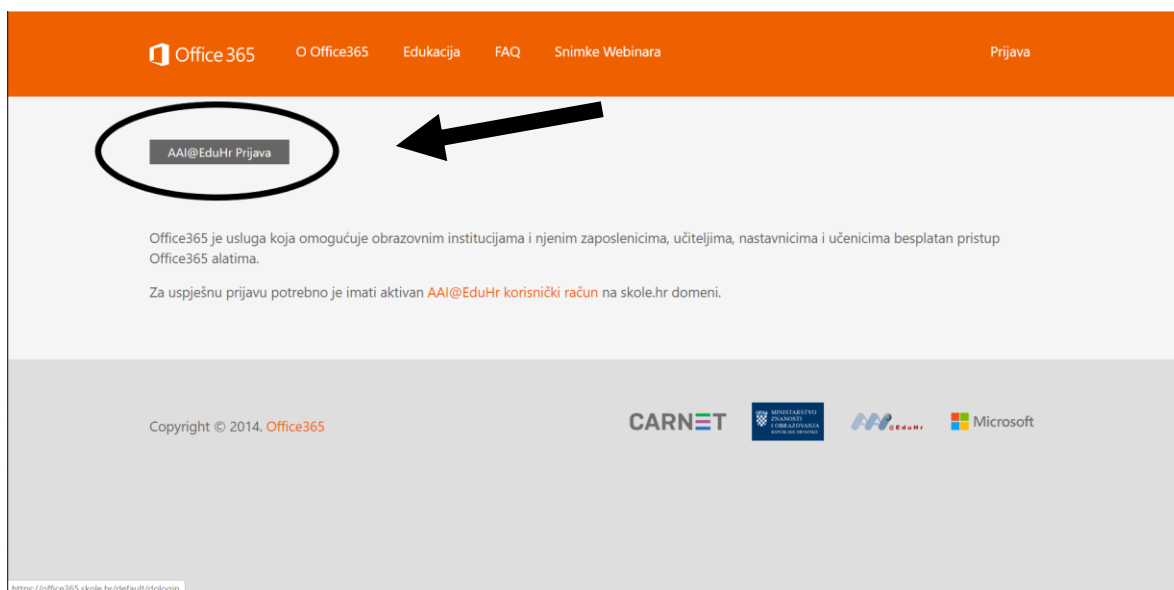


Upute za pristup virtualnoj učionici

1. Virtualnoj učionici se pristupa pomoću AAI@edu.hr računa (podaci koji se koriste prilikom ulaska u e-dnevnik)
2. Otvoriti stranicu <https://office365.skole.hr>
3. U gornjem desnom kutu kliknuti **Prijava**



4. U gornjem lijevom kutu kliknuti na: **AAI@eduhr Prijava**

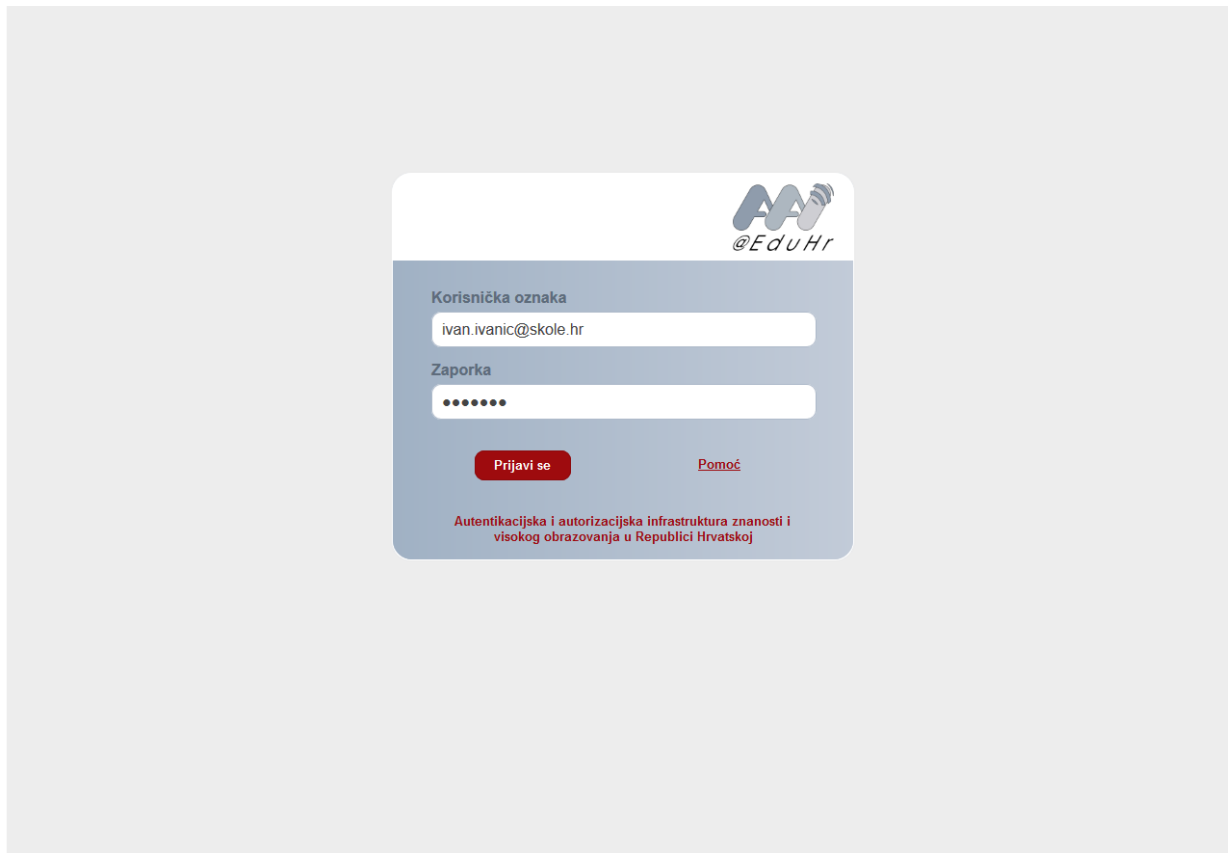


5. Otvorit će se stranica AAI@edu.hr , potrebno je unijeti podatke: korisničku oznaku (ime.prezime@skole.hr) te pripadajuću zaporku/lozinku



The screenshot shows the login page for AAI@edu.hr. At the top right is the logo with the text '@EduHr'. Below it are two input fields: 'Korisnička oznaka' (empty) and 'Zaporka' (empty). There are two buttons: 'Prijavi se' (red) and 'Pomoć' (blue). At the bottom, there is a footer: 'Autentikacijska i autorizacijska infrastruktura znanosti i visokog obrazovanja u Republici Hrvatskoj'.

Primjer unesenog korisničke oznake i zaporka (nakon unosa pritisnuti gumb: **Prijavi se**):



The screenshot shows the login page with the same layout as above, but the input fields are now filled. The 'Korisnička oznaka' field contains the text 'ivan.ivanic@skole.hr' and the 'Zaporka' field contains seven dots. The 'Prijavi se' button is now highlighted in red, indicating it is the active element.

6. Ako se prvi put prijavljujete na Office 365 morate prihvatiti uvjete korištenja.

Office 365 O Office365 Edukacija FAQ Snimke Webinara

DODATAK ZA MICROSOFTOV UGOVOR O USLUZI
MICROSOFT OFFICE 365 PRETPLATNIČKI SERVIS I SOFTVER ZA KORISNIKE: MICROSOFT OFFICE 365 HOME PREMIUM I
Hvala vam što ste odabrali Microsoft Office 365 pretplatnički servis za korisnike. Na Vaše korištenje Office 365 pretplati primjenjuju se uvjeti i odredbe Microsoftova ugovora o usluzi na koje ste pristali kada ste se prijavili za Microsoftov račun i uvjeti i odredbe ovog Dodatka, koji zajedno s odredbama objavljenim na web-vezama navedenima u ovom Dodatku p Corporation (ili, ovisno o tome gdje se nalazite, nekog od njezinih povezanih društava) i vas. Prilikom instalacije i korištenja se prikazati zasebna licenca. Ta je zasebna licenca mjerodavna u slučaju sukoba s ovim Dodatkom. Iz praktičnih razloga Prvi dio obuhvaća uvodne odredbe, a iza toga slijede Dodatne odredbe koje sadrže više pojedinosti. Pročitajte cijeli Dc na koje upućuju odgovarajuće veze, jer su sve odredbe važne i zajedno čine ovaj ugovor koji se primjenjuje na vas. Odi pregledati tako da u prozor preglednika zalijepite odgovarajuću vezu. U slučaju sukoba između odredbi Microsoftova i odredbe ovog Dodatka vezano uz vašu upotrebu Office 365 pretplatničkog servisa za korisnike.

obvezujete da ćete tako i postupiti. Izjavljujete da ste razumjeli da će se smatrati da ste korištenjem usluge izrazili svu na koje upućuju odgovarajuće veze. U ovom ugovoru nalaze se i veze s informacijama. Veze koje sadrže uvjete koji o .r.office.microsoft.com/r/rfidOOPrivacyState15HighLight?clid=1050 (Izjavi o zaštiti privatnosti za sustav Office 2013); .go.microsoft.com/fwlink/?LinkID=246338 (Microsoftov ugovor o usluzi)

Prihvaćam uvjete korištenja

Office 365 O Office365 Edukacija FAQ Snimke Webinara

Odvedi me na Office365

7. Nakon prijave kliknuti na **Odvedi me na Office 365**

Office 365 O Office365 Edukacija FAQ Snimke Webinara maja.prokl@skole.hr Odjava

Odvedi me na Office365

MFA (Multi-factor Authentication): **isključeno**

Multi-faktorska autentikacija (MFA) služi za prijavu na servise kojima se ne pristupa kroz internet preglednik (MS Office aplikacija, MS Outlook mobilna aplikacija i sl.). U tom slučaju lozinka od AAI@EduHr računa (ime.prezime@skole.hr) kojeg je korisnik dobio od administratora imenika u školi ne vrijedi već je za pristup istima potrebno kreirati zasebnu lozinku pomoću MFA. Dok je uključena MFA, prijava se vrši dodatnom sigurnosnom verifikacijom, telefonski ili putem SMS-a.

Uključi MFA

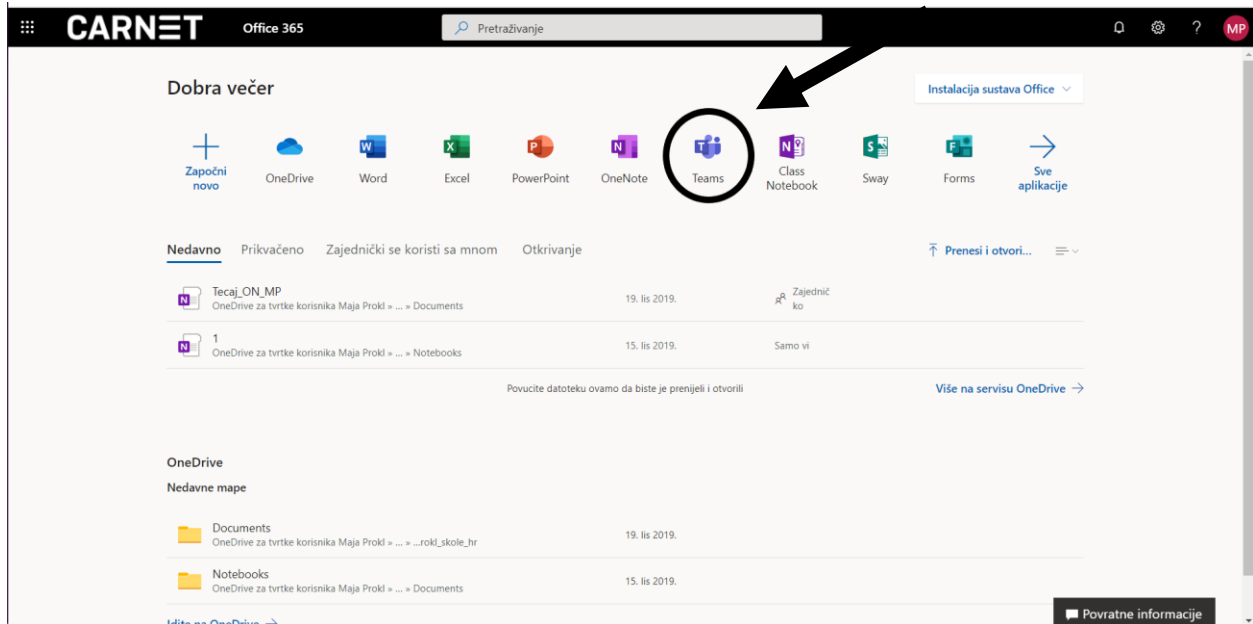
Copyright © 2014, Office365

CARNET

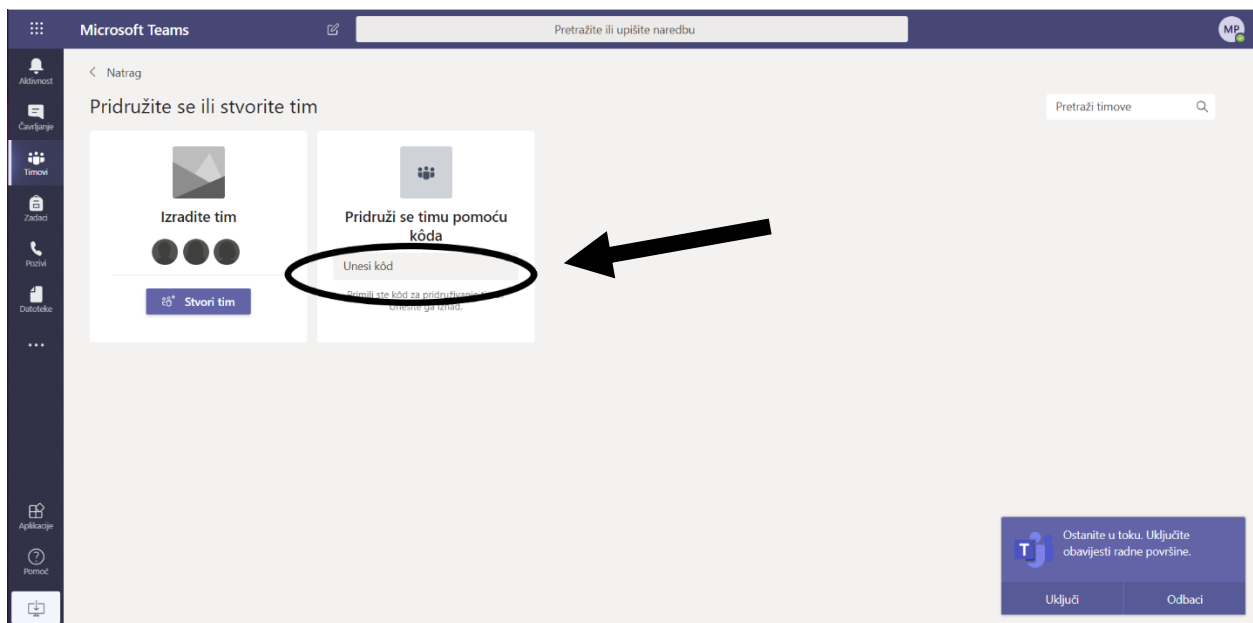
MINISTARSTVO
NARODNE
OBRAZOVANJA
NAUKE I ŠPORTA

Microsoft

8. Otvorit će se Office365. Komunikacija će se vršiti putem aplikacije **TEAMS**. Kako bi pristupili aplikaciji potrebno je kliknuti na ikonu **Teams**



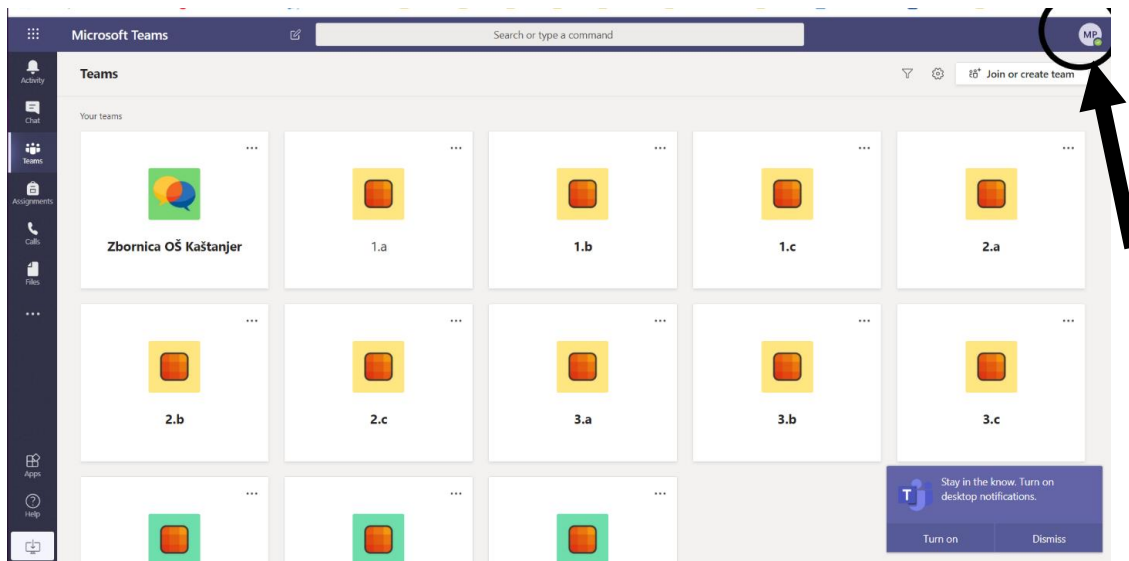
9. Ukoliko nije, potrebno je sa lijeve strane odabrati opciju „**Teams**“ ili „**Timovi**“. Učenici se timu pridružuju pomoću koda – „**Pridruži se timu pomoću koda**“



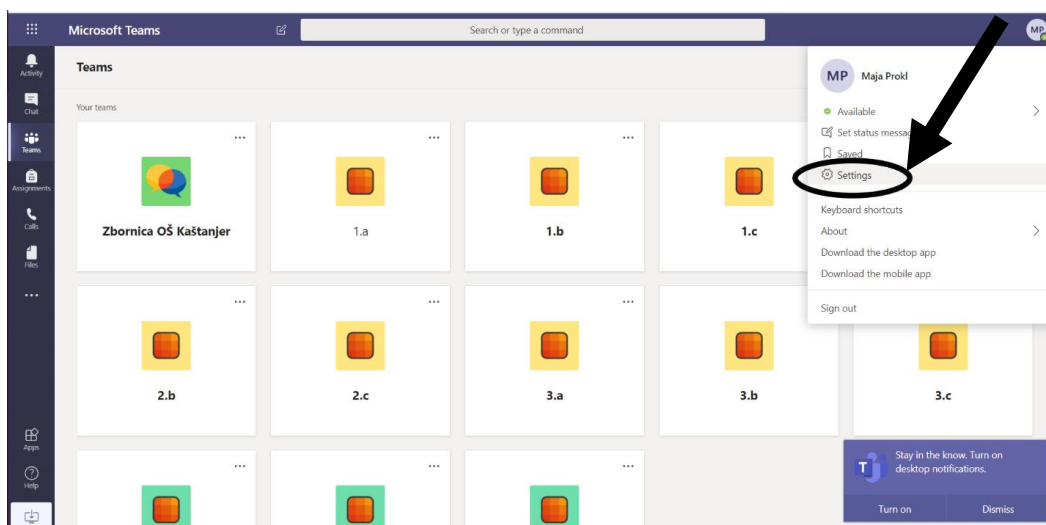
10. Potrebno je upisati kod razreda koji ste dobili od razrednika/ice. Nakon toga odaberite opciju **Pridruživanje timu**.
11. Time ste se pridružili timu vašega razreda. Svaki se tim sastoji od pojedinih kanala koji predstavljaju predmete (npr. Matematika, Hrvatski jezik, Engleski jezik...).
12. U svakome ćete kanalu pronaći potrebne informacije vezane uz pojedini predmet.

KAKO PROMIJENITI JEZIK NA HRVATSKI

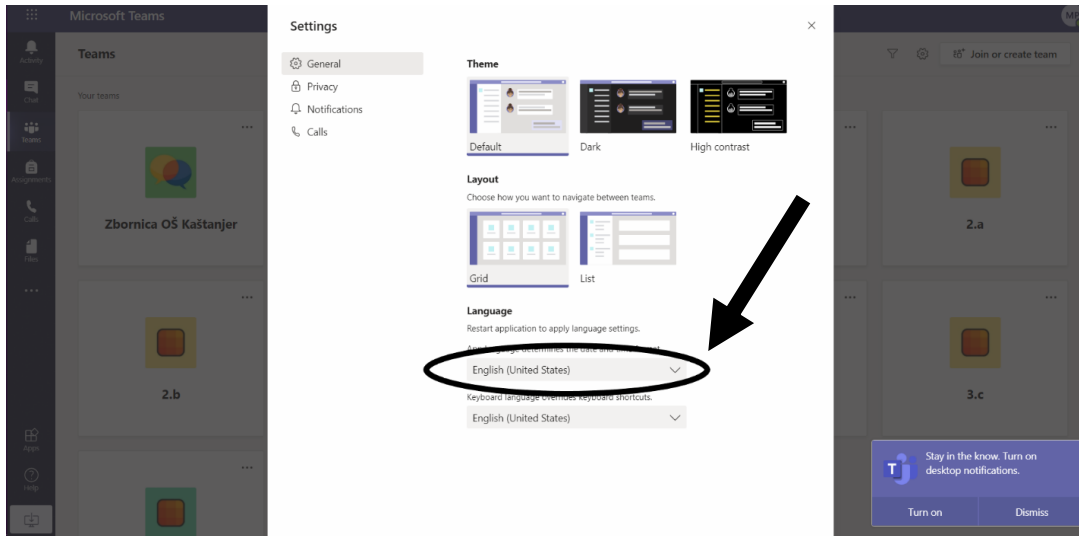
1. U gornjem desnom kutu kliknuti na krug s inicijalima



2. Kliknuti na **Settings**



3. Kliknuti na strelicu da se otvore jezici



4. Izabrati jezik i kliknuti na **Save and restart**

